

# Kef R200c Piano White High Gloss. Sztuka. Od ręki. Ultimate Audio Konin

kategoria: TOP > Głośniki > Centralne



Ultimate Audio

# KEF

OBSESSED WITH HIGH RESOLUTION

Producent: Kef

~~3 500,00 zł~~

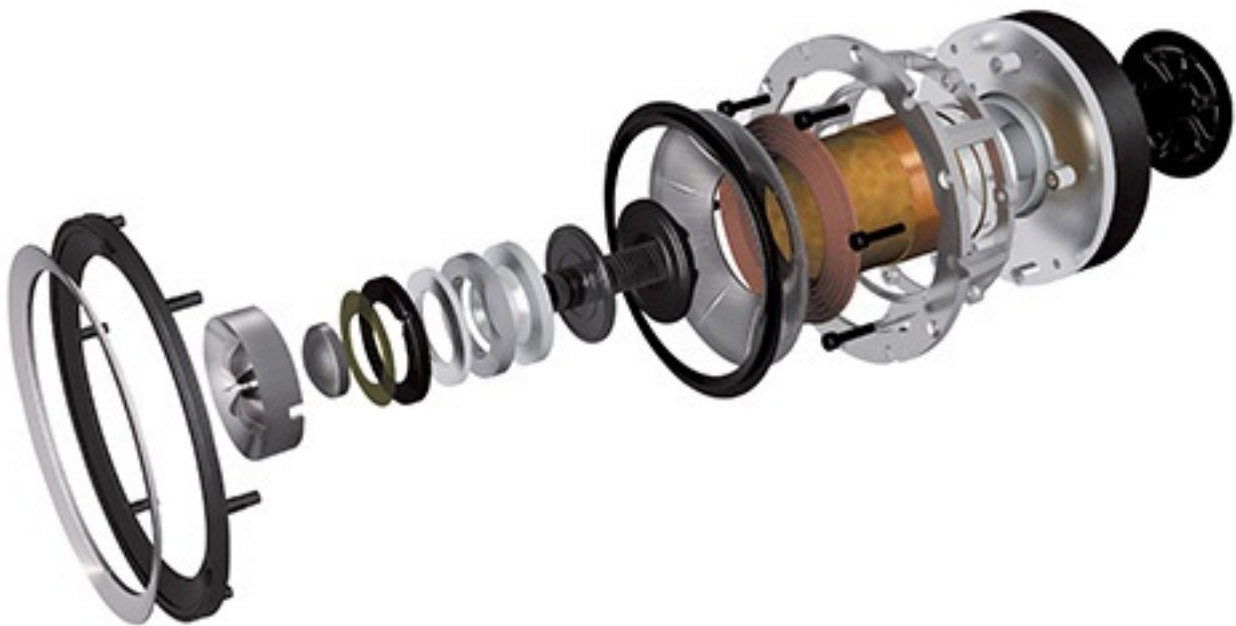
**2 990,00 zł**

Opcje produktu:

Kod QR:



Dzięki wykorzystaniu najnowszych innowacji firmy KEF dla systemów HiFi i nowoczesnych technologii stosowanych w głośnikach kina domowego, głośniki z nowej serii R wyznaczają nowe standardy dla urządzeń odtwarzających dźwięki i dla systemów wielokanałowych, a do tego oferowane są w przystępnej cenie. Nowe rozmieszczenie działających niezwykle płynnie przetworników Uni-Q w połączeniu z nowym przetwornikiem basów oraz wieloma wyrafinowanymi ulepszeniami sprawia, że odtwarzane dźwięki zachwycają swoją głębią, nie odbiegając pod względem przestrzenności i precyzji od legendarnych głośników KEF z serii Reference.



Nowy przetwornik Uni-Q MF/HF to prawdziwy majstersztyk. Dzięki wzmocnionemu aluminium/magnezem stożkowi oraz technologii Z-Flex firmy KEF umożliwiającej płaskie i miękkie przejście do obudowy, reakcja w zakresie częstotliwości średnich jest bardzo szybka, a dźwięki niezwykle czyste. Walory te wspiera także stabilne, odlewane techniką ciśnieniową, aluminiowe zawieszenie, nieprzekazujące obudowie zjawiska rezonansu. W akustycznym centrum stożka średniotonowego znajduje się unowocześniony, wentylowany głośnik wysokotonowy, charakteryzujący się tak jak głośniki z serii Blade niezwykle dużą mocą. Duże magnesy neodymowe i niezwykle twarda, zoptymalizowana komputerowo kopuła gwarantują doskonałe odwzorowanie dźwięków w całym zakresie. Tony wysokie urzekają nienaganną doskonałością i właściwościami charakterystycznymi dla punktowego źródła dźwięku Uni-Q. Technologia Tangerine Waveguide firmy KEF wspomaga tablicę przetworników Uni-Q rozszerzając rozpraszanie wysokich częstotliwości i wypełniając pomieszczenie orzeźwiającym i naturalnym polem dźwiękowym. Dzięki odpowiedniej konfiguracji przetworników możliwe jest odtwarzanie partii wokalnych z niepowtarzalną precyzją i czystością.



Równie imponujący jest także nowy przetwornik basów. Połączenie masywnej, wentylowanej konstrukcji magnesów i dużej, bardzo lekkiej, aluminiowej cewki napędza lekki, usztywniony stożek hybrydowy, który oddaje czyste i głębokie niekompresowane basy z niezwykłą dynamiką i mocą.

Obudowa (dostępna w klasycznej czerni z wysokim połyskiem lub z wykończeniem z prawdziwego drewna palisandru lub orzecha włoskiego) każdego głośnika jest dowodem przewodnictwa technologicznego firmy KEF. Opracowane komputerowo zwrotnice umożliwiają optymalne dostrojenie. Prasowane warstwowo panele tłumiące drgania zapobiegają wibracjom obudowy wywoływanym przez dźwięki średnie i niskie. Nawet przepływ powietrza przez otwory bassreflex został zaprojektowany i zoptymalizowany komputerowo, tak aby zagwarantować doznania akustyczne o doskonałej dynamice.



Dziewięcioczęściowa seria R zawierająca trzy ponadczasowe i atrakcyjne głośniki wolnostojące, dwa głośniki półkowe, dwa kanały centralne, głośnik dipolowy typu surround oraz odpowiedni subwoofer stanowi decydujący krok naprzód, oraz się CAŁKOWICIE NOWE głośniki R50 umożliwiające zastosowanie technologii Dolby Atmos, umożliwiający prawdziwe delectowanie się muzyką i filmem. Dzięki połączeniu technologii high-end firmy KEF zastosowanej w głośnikach typu Blade oraz klasycznej, eleganckiej formy, miłośnicy audiofilskich wrażeń są niezwykle blisko oryginalnego brzmienia, którego urok pozostaje nienaruszony i reprodukowany jest z wielką precyzją, przestrzennością i szczegółowością. Dla każdego, kto pasjonuje się prawdziwą jakością brzmienia i nie godzi się w tej kwestii na kompromisy, seria R będzie idealnym rozwiązaniem o bardzo dobrym stosunku ceny do jakości.

### Specyfikacja techniczna:

Opis	Trójdrożna konstrukcja typu Bass Reflex
Jednostki głośnikowe	Układ głośników Uni-Q: HF: 25mm (1in.) wentylowana aluminiowa MF: 125mm (5in.) aluminium Bass:

	LF: 2 x 130mm (5.25in.) aluminium
Zakres częstotliwości (-6dB)	52Hz - 45kHz
Pasma przenoszenia ( $\pm 3$ dB)	65Hz - 28kHz
Częstotliwość podziału	500Hz, 2.8kHz
Zalecana moc wzmacniacza	25 - 150 W
Skuteczność (2.83V/1m)	87dB
Zniekształcenia harmoniczne 2-ga i 3-cia harmoniczna (90dB, 1m)	<0.4% 120Hz-20kHz
Maksymalne ciśnienie	111dB
Nominalna impedancja	8 $\Omega$ (min. 3.2 $\Omega$ )
Waga	14.4kg (31.7lbs.)
Wymiary(W x S x G) (z maskownicą i podstawą)	170 x 530 x 305 mm (6.7 x 20.9 x 12 in.)